

EXPOZICE PRAVĚKU

V MUZEU V MOHELNICI



1 | ÚVOD

V mohelnickém muzeu byla až do roku 2004 umístěna expozice archeologie a gastronomie. Ačkoli byla instalačně a v případě gastronomie i obsahově již zastaralá, přece jen stále přitahovala poměrně značný zájem návštěvníků. Nová expozice Z dějin Mohelnicka, oceněná prestižní cenou Gloria Musaealis za nejlepší muzejní výstavu roku 2005, bohužel, takového návštěvnického ohlasu nedosahuje.

Tematicky specializované expozice se obecně těší větší oblibě. Navíc v oblasti s takovou četností archeologických výzkumů a s tak neuvěřitelným zázemím archeologických nadšenců je opravdu hřích nevytvořit ryze archeologickou stálou expozici.

Expozice s pracovním názvem **Pravěk Mohelnicka** bude umístěna do středověkých sklepnicích prostor situovaných pod dvorní částí objektu muzea v Mohelnici. Jedná se o 6 místností. První 3 prostory jsou gotické, zaklenuté kamennými klenbami, mezi místnostmi 3 a 4 je recentně osazený pískovcový portál. Místnost č. 4 je zaklenuta barokní cihelnou klenbou a tato místnost bude sloužit jako úvodní prostor, neboť sem ústí centrální cihelné schodiště, které bude zajišťovat vstup do expozice z nádvoří muzea. Další dvě místnosti jsou již novodobě zastropeny panelovými stropy, v místnosti č. 5 jsou patrné zbytky barokní klenby, které jsou však tak reziduální, že nebudou po konzultaci s pracovníky Národního památkového ústavu, ú.o.p. Olomouc, prezentovány. Kamenné a z části i cihelné zdivo bude vyčištěno a ponecháno v reálné podobě, podlahy budou vydlážděny cihelnou dlažbou (půdovky). Ošetření zdiva i skladba a řešení podlah je předmětem stavební části projektu.

Expozice představí jednak pravěký vývoj, tj. od mladého paleolitu až po kultury protohistorické na přelomu letopočtu, jednak z části i vývoj středověký, tedy slovanské a raně středověké osídlení tak, aby bylo dosaženo kontinuity a bez výrazného časového hiátu pokračoval středověký a novověký vývoj prezentovaný v expozici Z dějin Mohelnicka v patře budovy.

Návštěvník vstoupí do místnosti č. 4, která bude pojednána jako úvodní prostor se základními informacemi. Chronologicky pak bude expozice řazena do místností 1 a 2 (paleolit), 3 (neolit, eneolit), 4 (základní informace, představení regionálních nalezišť na interaktivní mapě). Následuje průchod do prostoru č. 5 (doba bronzová a halštatská) a dále poslední místnost č. 6 (aranžovaná scéna – sídliště kultury popelnicových polí). Na zpáteční cestě projde návštěvník místností č. 5 a po pravé straně před schodištěm v místnosti č. 4 bude „dvorana slávy“ – představení významných archeologů činných v regionu. V prostoru vymezeném opěrným pilířem bude poslední část – vitrína věnovaná latěnu a době římské a dále staří Slované a raný středověk (vitrína, popř. rekonstrukce kostrového hrobu z Moravičan). Tím expozice končí a návštěvník bude vnitřním informačním systémem nasměrován k východu (schodiště na nádvoří – vstup i výstup stejným schodištěm).

Instalační prostředky budou voleny jednotné a co nejmíň nápadné (sklo, plexisklo, kov, cihla, popř. překližka do vlhka) tak, aby prostor, který je materiálově i hmotově roztržštěný, byl do jisté míry sjednocen. Důraz bude kladen na logičnost řazení exponátů, chronologii a přehlednost. Instalační prostředky nesmí být dominantní, pouze podtrhnou vystavované exponáty. Postery uvádějící jednotlivá období, popř. rekonstrukce obrazů od akad. mal. Libora Baláka (autorská práva má Vlastivědné muzeum v Šumperku zakoupena) budou zhotoveny jako samolepicí polepy na plexisklo s povrchovou laminací.

Exponáty z keramiky, kamene či kostí mohou být umístěny mimo vitríny (aranžované scény), jejich bezpečnost bude zajištěna oddělením plůtkem z plexiskla a elektronickou závorou. Drobné exponáty a předměty z kovů budou umístěny do vitrín, v případě potřeby budou použity silikagely na regulaci vlhkosti. Celá expozice bude vybavena i kamerovým systémem (viz samostatný projekt).

Prostorové a architektonické řešení expozice bylo vypracováno na podkladě rámcového scénáře, který vypracovalo Vlastivědné muzeum v Šumperku. V tomto stupni je možné vymezit

jednotlivé prostory, stanovit základní architektonickou koncepci a základní prvky instalace.

Pro další postup při realizaci expozice jsou nutné následující etapy:

- na základě předloženého návrhu expozice bude vypracován technický scénář, který bude obsahovat výběr všech exponátů i textů a fotografií, které budou pro expozici použity.
- na základě technického scénáře bude zpracováno výtvarné a grafické řešení vitrín, aranžovaných scén, panelů, popisek, atd.
- provedení přípravných stavebních prací a úprav prostor (izolace, podlahy, ošetření a konzervace zdiva, snížení úrovně podlahy v místnosti č. 6, vyzdění cihelných soklů, elektroinstalace, atd.).

V rámci přípravných prací byl v místnosti č. 6 proveden sondážní archeologický výzkum. Byly vykopány 3 sondy A, B a C.

Sonda A (uprostřed východní zdi vedoucí do dvora) – mohutná výkopová jáma pro zeď byla zaplněna novověkým souvrstvím, rostlý terén začínal již pouhých 10 cm pod stávající úrovní podlahy.

Sonda B – (u hradby v severozápadním rohu v místě pukliny u kamenného soklu) – tato dutina byla vytvořena sutí cihel a stavebního rumišť, není zde tedy z archeologického hlediska nic podstatného.

Sonda C (u hradby v místě střílny/kaverny) – svrchních 45 cm terénu tvoří novověké navážky. Z archeologického hlediska tedy nic nebrání snížení úrovně podlahy v místnosti č. 6 o cca 50 cm s tím, že při samotných stavebních pracích bude nutný archeologický dohled.

Vypracoval Ak. soch. Jaroslav Jelínek
ARCHKASO spol.s.r.o.
Kamenice 310, 588 23 Kamenice
IČ: 25311271

EXPOZICE
PRAVĚKU

PALEOLIT

(2,5 MIL. – 8000 PŘ.N.L.)



místnost č. 1, 2

2 | MÍSTNOST Č. 1 a 2

PALEOLIT (2,5 MIL. – 8000 PŘ.N.L.)

První dvě místnosti (místnost č. 1 a 2) budou věnovány paleolitu. Vzhledem k poměrně malému počtu vystavitelných exponátů z tohoto období se počítá s několika zápůjčkami, popř. výrobou replik, a s aranžovanými scénami. V první místnosti bude vytvořena iluze Mladečské jeskyně s poházenými lidskými i zvířecími kostmi, popis situace bude doplněn fotografiemi z Mladečských jeskyní – samolepka na plexisklo. Z exponátů budou použity kopie lebky a kostěných šipek typu Mladeč (zápůjčka z Vlastivědného muzea Olomouc, zhotovení vlastních kopií), popř. nějaké originály štípané kamenné industrie.

Druhá místnost pak představí paleolitické obydlí – stanovou stavbu s figurínou paleolitického člověka. Scéna bude doplněna mamutími kostmi (kly, obratle, stoličky – zápůjčka z muzea J.A.Komenského v Přerově, popř. kopie), popř. zvířecími kostmi (divoký kůň, nosorožec) z Mohelnice – cihelna. Dále zde budou prezentovány i ukázky kostěných nástrojů a štípané pazourkové industrie – Dubicko, Loštice - Kozí vrch. Ve vitríně č.1 budou vystaveny repliky známých paleolitických nálezů – Věstonická venuše, Petřkovická venuše, prsovitě závěsky, hlava z Dolních Věstonic, tyčinkovitá plastika ženy, ryté žebro z Předmostí, atd.

INSTALACE:

Místnost č. 1 – aranžovaná scéna č. 1 – iluze jeskyně vytvořená z nástřihu imitujícího kámen, na podlaze písek a štěrk, na něm poházené kosti a nástroje. Scéna bude oddělena od návštěvníků plůtkem z plexiskla na soklíku **S1** ze dvou řad cihel (výška 15 cm). Délka plůtku od zdi ke zdi cca 180 cm, výška rovné části plexiskla 70 cm, nad tím zkosení 20 cm pod úhlem 45°. Zkosení bude vytvořeno ohybem a bude sloužit pro umístění popisek.



Místnost č. 1

Místnost č. 2 – aranžovaná scéna č. 2 – rekonstrukce mladopaleolitického obydlí – stanový přístřešek, figurína **F1** lovce mamutů, na zemi naaranžované mamutí a zvířecí kosti. Figurína v životní velikosti, oděv dle obrazu L. Baláka. Délka plůtku a soklíku **S2** od zdi ke zdi cca 150 cm.



Místnost č. 2



L. Balák – Magdalenien – vzor pro figurínu

Vitrína V1 – kopie venuší a jiných nálezů z paleolitu. Panel 60 cm x 10 cm x 50 cm, zhotovený z překližky do vlhka, matný černý povrch, přeskleno sklem o rozměrech 60 cm x 50 cm, uchycení kovovými trny s grafitovým nátěrem. Umístění vitríny při levé zdi před místností č. 1. Horní hrana vitríny bude ve výšce 168 cm.



Prostor pro vitrínu č. 1

EXPOZICE
PRAVĚKU

NEOLIT

(5700 – 4000 PŘ.N.L.)

ENEOLIT

(4000 – 2200 PŘ.N.L.)



místnost č. 3

3 | MÍSTNOST Č. 3

NEOLIT (5700 – 4000 PŘ.N.L.)

ENEOLIT (4000 – 2200 PŘ.N.L.)

Místnost č. 3 bude věnována neolitu a eneolitu. Neolitické osídlení je na Mohelnicku velmi dobře zmapované zejména výzkumy Dr. Rudolfa Tichého ze 70. let 20. století. Jedním z největších výzkumů bylo odkrytí neolitického sídliště v Mohelnici - cukrovaru (štěrkovny) – kultura s lineární keramikou. V této lokalitě byly odkryty celé půdorysy obytných staveb, tzv. velkodomů. Jejich nejstarší typ je pojmenován právě podle Mohelnice, typ mohelnický (model). Zejména z neolitu je ve sbírkách Vlastivědného muzea v Šumperku poměrně hodně nálezů, eneolit by bylo dobré doplnit o několik replik (pohár se šňůrovou keramikou – VM Olomouc, kolkováním zdobené zvoncové poháry).

INSTALACE:

Vitrína V2 – velká nika vlevo od vchodu, rozměr š. 160 cm, hl. 100 cm, v. 200 cm, rozděleno na 2 – 3 oddělení skleněnými policemi (dle velikosti exponátů), zaskleno sklem o rozměru 170 cm x 200 cm, uchycení trny s matným černým nátěrem. Dno niky bude vyzděno cihelnou podezdívkou **S3** do výšky 30 cm. V nice budou prezentovány neolitické kultovní předměty: nádobka s piktografickým záznamem (Mohelnice 1958, lineární keramika, jeden z nejstarších dokladů písma - zvětšení na fotce v pozadí + delší text), soška zvířátka s válcovitým tělem, (objev J. Horského z roku 1962 u Podolí, mladší fáze lineární ker., d. 70 mm, snad prase, střepy s notovými značkami), soška zvířátka (Mohelnice, R.Tichý, 1953, válcovité tělo d. 52 mm), nádobky s lidskou tváří, replika misky s Venouškem, zajímavá výzdoba na keramice - voluty, notové značky, šárecký stupeň, popř. kamenné nástroje, přesleny, tkalcovská závaží a pod.



Prostor pro vitrínu č. 2

Vitrína V3 – malá nika, rozměr š 60 cm, hloubka 50 cm, výška 45 cm, zasklená sklem o rozměru 70 cm x 50 cm, uchycení trny (matný černý nátěr) – vitrína bude věnovaná neolitickým venuším, na pozadí text, několik kopií (Moravské zemské muzeum – kopie z Těšetic – Kyjovic, popř. kopie Nitrianské venuše – Hornonitrianské múzeum v Prievidzi), originály – dvě torza z Mohelnice nadjezd a cukrovar budou instalována tak, že fragmenty budou umístěny na pozadí se zrekonstruovanou kresbou venuše.



Vitrína č. 3

Torza venuší z Mohelnice

Levá část místnosti – aranžovaná scéna č. 3 – odděleno od návštěvníků plexi-sklovým plůtkem, nahoře se zkosením (texty, popisky), na cihelné podezdívce **S4** ze dvou řad cihel (viz místnost 1 a 2). Délka plůtku 680 cm, po 150 cm budou nosné sloupky (4 ks). Velikost prostoru scény – 680 cm x 200 cm.



Model velkodomu

Scéna bude tvořena figurínou ženy klečící u zrnотěrky **F2**, keramikou lineární, dále zde bude model velkodomu **M1**, model studny **M2** (studna dřevěné konstrukce, čtvercového půdorysu, 1 m x 1 m, fragmenty dřevěných předmětů, nalezena v Mohelnici), štípaná i broušená kamenná industrie, keramika moravská malovaná. V pozadí kulisy **P1** a **P2** na dvě plexiskla 100 cm x 40 cm – pole s obilím (tisk na plexi). Instalace do písku, zvedáky ze skla na „kuláče“, resp. na cihlách, stejně tak bude instalován velkodům.



Prostor pro aranžovanou scénu



Průčelí – vrtání kamene

Na průčelí **P3** – obraz od L. Baláka – neolit, polep na plexisklo, velikost 200 cm x 100 cm.



L. Balák – neolit

Pod obrazem model vrtání kamene – funkční model **M3** na soklu **S5**. Sokl – překližka do vlhka s černým nátěrem, rozměr 130 cm x 50 cm x 60 cm.



Vrtání kamene – funkční model

Vitrína V4 – vpravo od vstupu podél zdi k místnosti č. 4 – eneolit včetně keramiky.

První měď – masivní měděný sekeromlat z Moravičan, náhrdelník z mramorových korálek a měděných spirálek, nové detektorové nálezy měděné sekerky a dláta (Stavenice), vrtaná kamenná industrie. Nálevkovité poháry - Moravičany, Mohelnice - keramika, kamenné sekery, jehlancovitá závaží, zrotěrka.

Šňůrová keramika – typická keramika (nutnost zápůjčky z VM Olomouc nebo vytvoření kopie), sekeromlaty; popř. symbolický náznak rekonstrukce pohřbu.

Zvoncovité poháry – typická keramika ve tvaru zvonu, zdobené jsou jen střepy, bylo by dobré vypůjčit nějaký typický celý pohár zdobený kolkováním a zhotovit kopii, sekeromlaty, nátepní destičky (nálezy z Mohelnicka).

INSTALACE:

Vitrína V4 - podél zdi, celoskleněná, dole usazená do cihlového soklíku **S6** o rozměrech 350 cm x 75 cm x 30 cm. Skleněná část vitríny bude nahoře uchycena do klenby kovovými úchyty s grafitovým nátěrem, police skleněné, uchycené na trny do zdi (rozmístění dle exponátů), celková výška vitríny cca 210 – 230 cm (ukončení do klenby), délka 350 cm, šířka 75 cm.



Prostor pro vitrínu č. 4

EXPOZICE
PRAVĚKU

LATÉN

(400 – 0 PŘ.N.L.)

DOBA
ŘÍMSKÁ

(0 – 568 N.L.)

DOBA
SLOVANSKÁ

(6. STOL. – 13. STOL. N.L.)

místnost č. 4



4 | MÍSTNOST Č. 4

Vstupní prostor nebude jako celek věnován žádnému období, aby nebyla porušena chronologie. Naproti vstupním schodům budou umístěny postery **P4 – P10** uvozující jednotlivá období (paleolit, neolit, eneolit, doba bronzová, halštát, latén + doba římská, doba slovanská) – postery (samolepky na plast), rozměr cca 70 cm x 150 cm, zavěšené šikmo dle sklonu klenby – prostor pro postery je široký cca 500 cm, začíná min. 300 cm od zdi oddělující místnost č. 5 a končí u výklenku ve zdi směrem k místnosti 3 (190 cm od zdi). Pod postery bude umístěná vývojová řada keramiky a kamenných a kovových nástrojů. Sokly **S7 – S12** budou zhotoveny z překližky do vlhka s matným černým povrchem, rozměry 70 cm x 50 cm x 50 cm, překryté celoskleněným poklopem – rozměry 70 cm x 50 cm x 40 cm.



Místnost č. 4 – prostor pro úvodní postery a vývojovou řadu

Na vnější zdi schodiště směrem k místnosti 1 a 2 bude umístěna mapa pravěkých nalezišť z regionu - interaktivní mapa. Je možné použít odolný displej s úhlopříčkou cca 108 cm opatřený „nacvakávací“ plochou, která umožní dotykovou obsluhu. K displeji je nutné pořídit i PC.



Prostor pro mapu



Prostor na hry

V prostoru pod větracím otvorem v rohu vnější obvodové zdi (hradby) a zdi k místnosti č. 3 je možné umístit interaktivní hry pro děti – skládačky, hra Lov mamutů, atd.

Návštěvník bude nejprve vnitřním navigačním systémem nasměrován do levé části místnosti, k interaktivní mapě a k paleolitu a neolitu, po té projde místností č. 4 a bude naveden k úzkému průchodu mezi pilířem a pravou částí schodišťové zdi, kudy bude pokračovat do místnosti č. 5 – doba bronzová a halštatská. Na zpáteční cestě bude naveden k vitríně č. 5.

DOBA LATÉNSKÁ (400 – 0 PŘ.N.L.)

DOBA GERMÁNSKÁ (0 – 568 N.L.)

DOBA SLOVANSKÁ (6. – 13. STOL. N.L.)

Vitrína V5 – latén, doba římská, doba slovanská, raný středověk

Prostor vymezený pilířem a pomocným překlenutím přiléhající k hradbě v pravém rohu místnosti bude věnován posledním obdobím, a to protohistorickým obdobím, době slovanské a ranému středověku.

Latén, doba římská - první část vitríny - duhovky, skleněný náramek, korálky, spony, symetrické radlice, železné sekerky, keramika – situly, mazanice, popř. kopie slavných nálezů – hlava z Mšecských Žehrovic, hlava ze Závisti. Řím – ostruha, spona, střepy, mince, zámek..

Časní Slované (6. – 7. století) – druhá část vitríny – nainstalovány předměty ze sídliště v Moravičanech (nádoby, přesleny, brousek, žel. nůž, atd.). Velkomoravský horizont (9. stol.) – kostrový pohřeb (výzkum Nekvasila, Moravičany) – římské mince, nebo pohřeb z Loštic (10. – 11. stol. – 2 lebky, záušnice). Výzkum z Palonína (9. – 12. stol.) – keramika, železné předměty, unikátní litá bronzová jehlice; záušnice; Mohelnice – sídliště (10. – 13. stol.) keramika, žernovy (+ model mlýnku), železné předměty (ocílka, podkovy, srpy..).

INSTALACE:

Pohřeb formou „in situ“, tj. kostra uložená do písku, prostor pohřbu cca 180 cm x 80 cm bude zahluoben 30 cm pod úroveň podlahy, překryto skleněným víkem; hrob bude situovaný při hradební zdi.

Vitrína V5 – při zdi směrem k místnosti 5, keramika, šperky, železné předměty, vitrína skleněná, délka 250 cm, hloubka 60 cm, celková výška 200 cm, skla budou ukotvena do cihelného soklu **S13** o výšce 30 cm, nahoře do subtilní kovové konstrukce (matný černý nátěr). Vitrína bude ukončena cca 100 cm od hradební zdi – dle možností klenby. Police ze skla budou ukotveny do zdi, rozmístění podle exponátů. Vertikální stěnou bude oddělen latén a doba římská od Slovanů, popř. raného středověku. Model mlýnku na obilí je možné umístit na sokl z překližky do vlhka, matný černý nátěr, mimo vitrínu.



Prostor pro vitrínu č. 5

Vitrína V6 – nika v pilíři o rozměrech 40 cm x 40 cm, v. 118 cm od země, hloubka 40 cm – nika bude přesklena, sklo na kovových trnech s matným černým nátěrem, umístěn nějaký nejzajímavější exponát „špek“.



Prostor pro vitrínu č. 6

Dvorana slávy

Na zdi od schodiště směrem k místnosti č. 5 a u paty této zdi bude tzv. „dvorana slávy“ věnovaná významným archeologům, kteří mají vztah k Mohelnicku – Dr. Rudolf Tichý (neolit, Mohelnice), Dr. Jindra Nekvasil (lužická kultura – Moravičany, Stavenice), Vladimír Kapl, J. Hrubý, Dubický vlastivědný spolek, atd. – postery **P11 – P14** se stručnými biogramy a fotografiemi, popř. listovací soubor nebo i dotykový monitor s údaji o výzkumech, fotografiemi, atd. Je možné pořídit i displeje do vlhčího prostředí, úhlopříčka cca 81 cm. Opět je nutné připojit i PC.



Prostor pro Dvoranu slávy

Otvor ve zdi do dvora o rozměru 150 cm x 50 cm x 200 cm bude v horní části překryt plexislem **P15** upevněným do zdi trny, na něm bude umístěna fotografie – nejlépe dobová fotografie z výzkumu, rozměr 110 cm x 110 cm. Popř. bude prostor s doplněným bankánem přiznán jako arch. prvek.

EXPOZICE
PRAVĚKU

DOBA BRONZOVÁ

(2200 – 800 PŘ.N.L.)

HALŠTAT

(800 – 400 PŘ.N.L.)



místnost č. 5

5 | MÍSTNOST Č. 5

DOBA BRONZOVÁ (2200 – 800 PŘ.N.L.)

DOBA HALŠTATSKÁ (800 – 2200 PŘ.N.L.)

Střední doba bronzová – kultura mohylová (pohřebiště Moravičany – Nekvasil), kostrové hroby s bohatými milodary (jen bronzové srpy s hákovitou rukojetí a náramek)

Komplex popelnicových polí:

Mladší doba bronzová – lužická kultura, pohřbívání žehem, popel do uren, mohylník ve Stavenici (model), Moravičany

Pozdní doba bronzová – slezská fáze, velké podpovrchové hroby, tenkostěnné nádoby, žlábkování, pohřby do popelnic, ne mohyly – Mohelnice, Rájec, Šumperk; hradisko u Oberska.

Starší doba železná (halštat) – platěnická fáze lužické kultury, první železné předměty, komorové hroby (model z Moravičan).

INSTALACE:

Bude sjednocena probíhajícím cihelným soklem **S14 – S15**, vysokým 40 cm, ve tvaru písmene U, který bude obíhat kolem zdi (zeď k místnosti 4, hradba, zeď k místnosti 6 – viz výkres). Prezentace bude začínat modelem **M4** mohylníku ze Stavenice (žárový pohřeb pod mohylou, mladší doba bronzová – delší text na zeď na plast), který bude postaven na cihelném soklu vlevo vedle vstupu. Rozměr modelu je 50 cm x 65 cm.



Průchod mezi 5 a 4



Model mohylníku ze Stavenice

Vitrína V7 – na pokračující cihelné podezdívce (při zdi k místnosti č. 4) bude následovat velká skleněná vitrína, skla budou dole ukotvena do podezdívky, nahoře do subtilní kovové konstrukce (matný černý nátěr). Police ze skla budou ukotveny přímo do zdi, jejich rozmístění podle exponátů. Délka vitríny 400 cm – až k hradební zdi, hloubka 60 cm, výška cca 200 cm (výška včetně soklu).

Exponáty – bronzové srpy a náramek ze střední doby bronzové, kadluby z Palonína, Moravičan a bronzové srpy z mladší doby bronzové, fragmenty sekerok, keramika kultury lužické, jemná keramika napodobující plechové šálky (Mohelnice-škrobárna), možnost zápůjčky kopií plechových šálků z Prostějova, depoty – Dubicko, Hrabová, Vlčice, Loštice, meč ze Žádlovic – samostatný prostor, zdůraznit, sekerky nože, břitvy, textilnictví - přesleny, tkalcovská závaží, kultovní keramika, šperky – jehlice, spony, korálky, náramky, atd.



Prostor pro vitrínu č. 7 – stěna k místnosti 4

Průčelní (hradební) zeď – P16 obraz od L. Baláka – doba bronzová, samolepka na plast, 200 cm x 100 cm.

Při zdi **M5 rekonstrukce mladobronzového žárového hrobu** č. 188 (lužická kultura, Moravičany), rozměr 140 cm x 80 cm, instalace „in situ“, cihelná zídka cca 40 cm, (pokračování soklu pod vitrínou), uvnitř dutý, vyzděný na cihlu (15cm), násyp z písku, v tom uložený dle nálezové situace žárový hrob. Překryto skleněným poklopem.



Průčelní stěna – L. Balák – poster, pod ním rekonstrukce hrobu

Vitrína V8 – při zdi k místnosti č. 6 (stejná jako vitrína č.7) – halštat, kultura platěnická.

Soubor keramiky , železný náramek (Moravičany – pohřebiště), části železných a bronzových spon (Moravičany, Obersko), bimetalické a železné šperky, kování, trojhranné skýtské šipky (do pozadí text o Skýtech – 7. stol.), železné koňské udidlo, nůž. oštěp; soubor kultovní keramiky z pohřebiště u Moravičan, štěrchátka, svastiky, kolečka; doklad obchodu – závěsek v podobě zvířete z Mohelnice, skleněné a jantarové korálky z Mohelnice, atd.



Prostor pro vitrínu č. 8

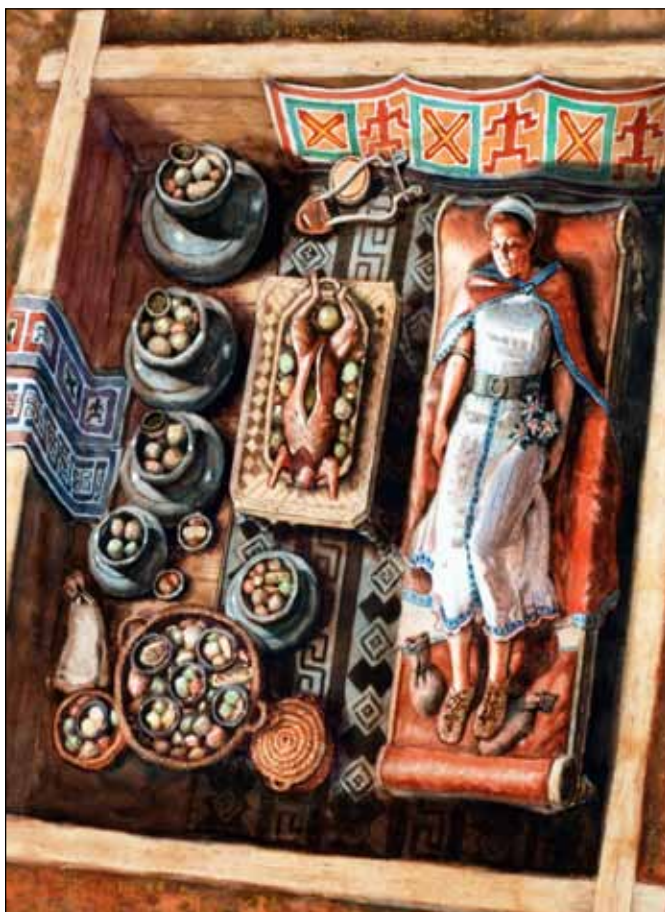
Model M6 komorového hrobu – na pokračujícím cihelném soklu (viz situace umístění modelu mohylového hrobu před vitrínou č.7) bude umístěn model velkého komorového hrobu z Moravičan. Rozměr modelu 60 cm x 80 cm. Model bude navazovat na vitrínu č. 8 a uzavře celé období. Nad ním bude na zdi P17 reprodukce obrazu od L. Baláka – halštatský pohřeb – samolepka na plast, 100 cm x 200 cm. Pak návštěvník pokračuje po schodech do místnosti č. 6.



Model komorového hrobu



Schody k místnosti 6



Rekonstrukce komorového hrobu – L. Balák

EXPOZICE
PRAVĚKU

VESNICE Z DOBY POPELNICOVÝCH POLÍ

(DOBA
BRONZOVÁ,
HALŠTAT)



místnost č. 6

ARANŽOVANÁ SCÉNA - VESNICE Z DOBY POPELNICOVÝCH POLÍ

Rekonstrukce obydlí – chata - kúlová stavba, uvnitř ohniště (dle osady u Palonína, popř. model dle Lovčiček), rekonstrukce oděvu muže a ženy z doby bronzové, rekonstrukce vertikálního stavu, keramika doby popelnicových polí (kultura lužická, slezská), bronzové předměty, atd.

INSTALACE:

Prostor o velikosti 520 cm x 600 cm bude přeměněn na scénu z lužické vesnice. Tato část místnosti bude cca 50 cm zahloubena, chodníček pro návštěvníky bude mít šířku 270 cm, bude ve stávající úrovni (sníženo jen o výšku nezbytnou dle bezpečnostního hlediska) a od scény oddělen zábradlím s výplní z plexiskla o výšce 100 cm. Na pozadí budou do rámu umístěny kulisy – polygonální panorama, 5 kusů kulis o rozměrech 125 cm x 200 cm, malované výjevy – další sрубové domy, pole, doutnající hranice s nebožtíkem, atd. V části vpravo bude M7 – prostorová rekonstrukce části domu (buď ve skutečné velikosti, nebo zmenšená při dodržení poměru, nejlépe 1 : 2). Dům měl výšku štítu 400 cm, šířku 240 cm, délku 360 cm, sрубová konstrukce, stěny vypletené proutím, vymazané hlínou, střecha drnová, došková (rekonstrukce dle nálezové situace v Lovčičkách). Uvnitř bude umístěna sídlištní keramika, zásobnice, atd., vně o zeď (nebo uvnitř) opřen vertikální stav **M8** (funkční model), u něho žena, muž bude mít v ruce kopí (kopie hrotu z Mohelnice – Škrobárna). Oděvy budou doplněny kopiemi šperků (jehlice, spony, náramky, korálky, atd.).

V prostoru vpravo od vstupu, při zdi do dvora, je možné umístit experimenty – jednoduchý stav, karetkování, poster s postupem tkaní, monitor s promítáním ukázek tkaní, karetkování a jiných pravěkých technik. Texty a popisky budou umístěny na stěně vpravo, další na informačních tabulkách nad každým sloupkem zábradlí.



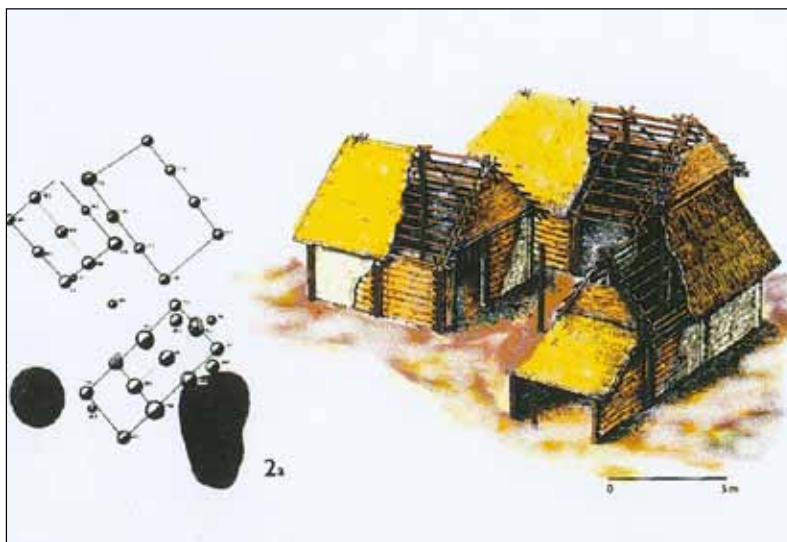
Zed' k místnosti 5



Figuríny



Model stavu



Rekonstrukce domu z Loviček



Prostor pro aranžovanou scénu z doby bronzové

Další cesta návštěvníka povede zpět přes místnost č. 5 do místnosti č. 4 (vnitřní navigační systém), přímo proti východu z místnosti č. 5 bude umístěna „dvorana slávy“, o něco dále směrem k východu bude vitrína v pilíři (vitrína V6) – viz místnost č. 4 výše. Vitrínu V6 by bylo možné použít jako závěrečnou část expozice – místo exponátu zde může být tiráž a závěrečné slovo. Další trasa povede vpravo kolem pilíře do prostoru vymezeném opěrným pilířem a zdí k místnosti 5 zprava a vzadu hradbou. Zde bude instalována vitrína č. 5 s exponáty z doby laténské, římské a slovanské a slovanský hrob z Moravičan (viz místnost č. 4). Expozici návštěvník opustí po stejném schodišti, po kterém vešel.

Osvětlení expozice

K osvětlení expozice budou převážně používána svítidla LED napájená ze samostatných 12 V transformátorů. Rozvod elektřiny pro osvětlení bude řešen samostatně s možností spínání u vchodu do expozice a bude veden v cihlové podlaze a v soklech oddělujících návštěvníky od instalovaných scén. Důraz bude kladen na osvětlení exponátů a vystavovaných předmětů. V expozici bude dále řešen samostatný zásuvkový okruh pro napájení monitorů a světelných map.

- V místnosti 1 a 2 budou svítidla umístěna na vnitřní straně klenby tak, aby osvětlovala prostor budoucí jeskyně, ale návštěvníkům zůstala skryta.
- Osvětlení vitrín bude provedeno LED svítidly umístěnými v rozích vitrín. Technické řešení a parametry použitých svítidel budou upřesněny dodavatelem.
- Osvětlení instalovaných scén v místnosti 3 a 6 bude provedeno kombinací svítidel LED umístěnými za soklem oddělujícím prostor pro návštěvníky a na sloupcích plexisklového plotu a stropními svítidly.

Technické řešení a parametry použitých svítidel budou upřesněny při realizaci s ohledem na finanční možnosti a konkrétního dodavatele.

Ochrana sbírkových předmětů

Předměty budou umístěny ve vitrínách a v aranžovaných scénách. Vitríny budou zabezpečené proti otevření jejich technickým řešením. Aranžované scény budou odděleny od návštěvníků soklem z cihel, nad kterým bude umístěno průhledné zábradlí z plexiskla, zpevněné na krajích a uprostřed sloupky. Na horní straně bude plexisklo zkoseno a za ním ve vzdálenosti 10 cm bude paprsek infrazávory (viz. cenová nabídka). V případě přerušení paprsku dojde k sepnutí sirény, která upozorní personál muzea.

Prostor celé expozice bude monitorován kamerovým systémem, který bude tvořen 6 kamerami, monitorem a záznamovým zařízením a bude vyveden do kanceláře v 1. n.p. (viz. cenová nabídka).

| MÍSTNOST Č. 1 | |
|---|--------------|
| Nástřík jeskyně – umělý kámen 10 m ² | 20000 |
| Ochranný plůtek 180 x 90 cm z čirého 6 mm plastu, ohnutý pod úhlem 45° v poměru 70 : 20 | 6000 |
| Kovové konzoly na uchycení plůtku v grafitové barvě | 2000 |
| Cihelný sokl S1 pod plůtek 180 x 15 x 15 cm | 1000 |
| Osvětlení LED reflektory 2 ks | 5000 |
| Ostatní instalační materiál (popisky, zvedáky, atd.) | 2000 |
| Celkem místnost č. 1 | 36000 |

| MÍSTNOST Č. 2 | |
|--|---------------|
| Rekonstrukce mladopaleolitického obydlí – stanový přístřešek | 20000 |
| Ochranný plůtek 150 x 90 cm z čirého 6 mm plastu, ohnutý pod úhlem 45° v poměru 70 : 20 | 6000 |
| Kovové konzoly na uchycení plůtku v grafitové barvě | 2000 |
| Cihelný sokl S2 pod plůtek 180 x 15 x 15 cm | 1000 |
| Osvětlení LED reflektory 2 ks | 5000 |
| Ostatní instalační materiál (popisky, zvedáky, atd.) | 2000 |
| Figurína F1 | 60000 |
| Vitrína V1 60 cm x 50 cm x 10 cm, zhotovený z překližky do vlhka, matný černý povrch, přeskleno sklem o rozměrech 60 cm x 50 cm, včetně úchyťů do zdi a osvětlení LED svítidly. | 6000 |
| Celkem místnost č. 2 | 102000 |

| MÍSTNOST Č. 3 | |
|--|---------------|
| Vitrína V2 (cihelný sokl S3 160 cm x 100 cm x 30 cm, skleněná část 170 cm x 200 cm, uvnitř 3 police ze skla včetně úchyťů do zdi a osvětlení LED svítidly. | 30000 |
| Vitrína V3 , sklo na kovových trnech včetně osvětlení LED svítidlem. | 3000 |
| Ochranný plůtek 680 x 90 cm z čirého 6 mm plastu, ohnutý pod úhlem 45° v poměru 70 : 20 | 15000 |
| Kovové konzoly a 4 sloupky na uchycení plůtku do zdi a podlahy v grafitové barvě | 10000 |
| Cihelný sokl S4 pod plůtek 680 x 15 x 15 cm | 4000 |
| Postery P1 a P2 – pozadí obilí 100 x 40 cm (samolepka na plexi) | 3000 |
| Poster P3 – obraz L. Baláka 200 x 100 cm na boční stěnu (samolepka na plexi) a kovové úchyty do zdi. | 7000 |
| Sokl S5 – pod model vrtání kamene včetně nátěru | 3000 |
| Model M2 – studna | 10000 |
| Model M3 vrtání kamene | 10000 |
| Vitrína V4 – podél zdi, celoskleněná, dole usazená do cihlového soklíku S6 o rozměrech 350 cm x 75 cm x 30 cm. Skleněná část vitríny bude nahoře uchycena do klenby kovovými úchyty s grafitovým nátěrem, police skleněné, uchycené na trny do zdi (rozmístění dle exponátů), celková výška vitríny cca 210 – 230 cm (ukončení do klenby), délka 350 cm, šířka 75 cm včetně osvětlení. | 60000 |
| Osvětlení LED reflektory 6 ks | 15000 |
| Ostatní instalační materiál (popisky, zvedáky, atd.) | 8000 |
| Figurína F1 – klečící žena | 60000 |
| Celkem místnost č. 3 | 238000 |

| MÍSTNOST Č. 4 | |
|--|---------------|
| 7 ks poster P4 – P10 – 70 x 150 cm na plexi včetně úchytů do zdi | 30000 |
| 6 ks sokl S7 – S12 – 70 x 50 x 50 cm pod vývojovou řadu včetně povrchové úpravy | 18000 |
| 6 ks skleněný poklop 69 x 49 x 50 cm | 18000 |
| Displej s úhlopříčkou 108 cm z odolnějších podmínek | 52000 |
| Interaktivní nacvakávací plocha | 72000 |
| Vitrína V5 – 250 x 60 x 200 cm podél zdi, celoskleněná, dole usazená do cihlového soklíku S13 o rozměrech 250cm x 60cm x 30 cm. Výška skleněné části 170 cm, ukotvení do cihelné podezdívky, nahoře subtilní kovová konstrukce (matný černý nátěr). Součástí je i osvětlení. | 50000 |
| Pohřební jáma | 7000 |
| Vitrína V6 včetně osvětlení a kovových úchytů | 6000 |
| Dotykový displej, úhlopříčka 81 cm, speciální pro vlhčí prostředí | 50000 |
| Počítač | 15000 |
| 4 ks postery P11 – P14 – A1, samolepka na plexi včetně kovových trnů do zdi | 12000 |
| Listovací soubor | 12000 |
| Poster P15 – do otvoru nad bankánem 110 x 110 cm, včetně kovových trnů | 5000 |
| Osvětlení LED reflektory 12 ks | 30000 |
| Ostatní instalační materiál (popisky, zvedáky, atd.) | 8000 |
| Vnitřní informační systém | 10000 |
| Celkem místnost č. 4 | 395000 |

| MÍSTNOST Č. 5 | |
|--|---------------|
| Průběžný cihelný sokl S14 – S15 plný (2 kusy) – 2 x 500 cm x 60 cm, v. 40 cm | 10000 |
| Model M4 – mohylového hrobu – použít stávající model mohylníku ze Stavenice | 5000 |
| Model M5 – popelnicového hrobu – cihelný obrubník 240 cm x 15cm, do výšky 40 cm, uvnitř násyp z hlíny, překryto sklem 140 x 90 cm | |
| Vitrína V7 – 400 x 60 x 160 cm podél zdi, celoskleněná, dole usazená do cihlového soklíku. Skla budou ukotvena do cihelné podezdívky, nahoře subtilní kovová konstrukce (matný černý nátěr). Součástí je i osvětlení. | 70000 |
| Vitrína V8 – 400 x 60 x 160 cm podél zdi, celoskleněná, dole usazená do cihlového soklíku. Skla budou ukotvena do cihelné podezdívky, nahoře subtilní kovová konstrukce (matný černý nátěr). Součástí je i osvětlení. | 70000 |
| Model M6 – komorového hrobu | |
| Poster P16 – reprodukce L. Baláka – doba bronzová, plexi š. 5 mm, 200 cm x 100 cm, včetně kovových trnů na uchycení do zdi. | 6000 |
| Poster P17 – reprodukce od L. Baláka – halštatský pohřeb – plexi š. 5 mm, 100 cm x 200 cm, včetně kovových trnů na uchycení do zdi. | 6000 |
| Osvětlení LED reflektory 4 ks | 10000 |
| Ostatní instalační materiál (popisky, zvedáky, atd.) | 8000 |
| Vnitřní informační systém | 5000 |
| Celkem místnost č. 5 | 190000 |

| MÍSTNOST Č. 6 | |
|---|---------------|
| Zábradlí: 600 x 100 cm | 10000 |
| 4 ks sloupky (kovové, grafitový nátěr) - po 150 cm plůtku Madlo (kov, grafitový nátěr) - 600 cm | 5000 |
| Výplně z plexi, š. 6 mm, rozměr 600 cm x 90 cm (5,4 m ²) | 20000 |
| Kulisy – dřevěný rám upravený do polygonální panoramy, 6 ks Cetriz desky 125 x 250 cm | 20000 |
| Malba, 6 výjevů 120 cm x 200 cm | 80000 |
| Model domu M7 – velikost 50 % skutečné velikosti | 100000 |
| Model stavu M8 | 15000 |
| Figuríny F3 a F4 – muž a žena z doby popelnicových polí – 2 x 60000,- Kč | 120000 |
| PC + monitor | 25000 |
| Osvětlení LED reflektory 8 ks | 20000 |
| Ostatní instalační materiál (popisky, zvedáky, atd.) | 15000 |
| Podloží – písek, zemina, zeleň | 5000 |
| Celkem místnost č. 6 | 420000 |

| | |
|------------------------|----------------|
| CELKEM EXPOZICE | 1381000 |
|------------------------|----------------|

MÍSTNOST Č. 1

Nástřík jeskyně – umělý kámen 10 m²

Ochranný plůtek 180 x 90 cm z čirého 6 mm plastu, ohnutý pod úhlem 45° v poměru 70 : 20

Kovové konzoly na uchycení plůtku v grafitové barvě

Cihelný sokl **S1** pod plůtek 180 x 15 x 15 cm

Osvětlení LED reflektory 2 ks

Ostatní instalační materiál (popisky, zvedáky, atd.)

MÍSTNOST Č. 2

Rekonstrukce mladopaleolitického obydlí – stanový přístřešek

Ochranný plůtek 150 x 90 cm z čirého 6 mm plastu, ohnutý pod úhlem 45° v poměru 70 : 20

Kovové konzoly na uchycení plůtku v grafitové barvě

Cihelný sokl **S2** pod plůtek 180 x 15 x 15 cm

Osvětlení LED reflektory 2 ks

Ostatní instalační materiál (popisky, zvedáky, atd.)

Figurína **F1**

Vitrína **V1** 60 cm x 50 cm x 10 cm, zhotovený z překližky do vlhka, matný černý povrch, přeskleno sklem o rozměrech 60 cm x 50 cm, včetně úchytů do zdi a osvětlení LED svítidly.

MÍSTNOST Č. 3

Vitrína **V2** (cihelný sokl **S3** 160 cm x 100 cm x 30 cm, skleněná část 170 cm x 200 cm, uvnitř 3 police ze skla včetně úchytů do zdi a osvětlení LED svítidly.

Vitrína **V3**, sklo na kovových trnech včetně osvětlení LED svítidlem.

Ochranný plůtek 680 x 90 cm z čirého 6 mm plastu, ohnutý pod úhlem 45° v poměru 70 : 20

Kovové konzoly a 4 sloupky na uchycení plůtku do zdi a podlahy v grafitové barvě

Cihelný sokl **S4** pod plůtek 680 x 15 x 15 cm

Postery **P1** a **P2** – pozadí obilí 100 x 40 cm (samolepka na plexi)

Poster **P3** – obraz L. Baláka 200 x 100 cm na boční stěnu (samolepka na plexi) a kovové úchyty do zdi.

Sokl **S5** – pod model vrtání kamene včetně nátěru

Model **M2** – studna

Model **M3** vrtání kamene

Vitrína **V4** – podél zdi, celoskleněná, dole usazená do cihlového soklíku **S6** o rozměrech 350 cm x 75 cm x 30 cm. Skleněná část vitríny bude nahoře uchycena do klenby kovovými úchyty s grafitovým nátěrem, police skleněné, uchycené na trny do zdi (rozmístění dle exponátů), celková výška vitríny cca 210 – 230 cm (ukončení do klenby), délka 350 cm, šířka 75 cm včetně osvětlení.

Osvětlení LED reflektory 6 ks

Ostatní instalační materiál (popisky, zvedáky, atd.)

Figurína **F1** – klečící žena

MÍSTNOST Č. 4

7 ks poster **P4 – P10** – 70 x 150 cm na plexi včetně úchytů do zdi

6 ks sokl **S7 – S12** – 70 x 50 x 50 cm pod vývojovou řadu včetně povrchové úpravy

6 ks skleněný poklop 69 x 49 x 50 cm

Displej s úhlopříčkou 108 cm z odolnějších podmínek

Interaktivní navačovací plocha

Vitrína **V5** – 250 x 60 x 200 cm podél zdi, celoskleněná, dole usazená do cihlového soklíku **S13** o rozměrech 250cm x 60cm x 30 cm. Výška skleněné části 170 cm, ukotvení do cihelné podezdívky, nahoře subtilní kovová konstrukce (matný černý nátěr). Součástí je i osvětlení.

Pohřební jáma

Vitrína **V6** včetně osvětlení a kovových úchytů

Dotykový displej, úhlopříčka 81 cm, speciální pro vlhčí prostředí

Počítač

4 ks poster **P11 – P14** – A1, samolepka na plexi včetně kovových trnů do zdi

Listovací soubor

Poster **P15** – do otvoru nad bankánem 110 x 110 cm, včetně kovových trnů

Osvětlení LED reflektory 12 ks

Ostatní instalační materiál (popisky, zvedáky, atd.)

Vnitřní informační systém

MÍSTNOST Č. 5

Průběžný cihelný sokl **S14 – S15** plný (2 kusy) – 2 x 500 cm x 60 cm, v. 40 cm

Model **M4** – mohylového hrobu – použít stávající model mohylníku ze Stavenice

Model **M5** – popelnicového hrobu – cihelný obrubník 240 cm x 15cm, do výšky 40 cm, uvnitř násyp z hlíny, překryto sklem 140 x 90 cm

Vitrína **V7** – 400 x 60 x 160 cm podél zdi, celoskleněná, dole usazená do cihlového soklíku. Skla budou ukotvena do cihelné podezdívky, nahoře subtilní kovová konstrukce (matný černý nátěr). Součástí je i osvětlení.

Vitrína **V8** – 400 x 60 x 160 cm podél zdi, celoskleněná, dole usazená do cihlového soklíku. Skla budou ukotvena do cihelné podezdívky, nahoře subtilní kovová konstrukce (matný černý nátěr). Součástí je i osvětlení.

Model **M6** – komorového hrobu

Poster **P16** – reprodukce L. Baláka – doba bronzová, plexi š. 5 mm, 200 cm x 100 cm, včetně kovových trnů na uchycení do zdi.

Poster **P17** – reprodukce od L. Baláka – halštatský pohřeb – plexi š. 5 mm, 100 cm x 200 cm, včetně kovových trnů na uchycení do zdi.

Osvětlení LED reflektory 4 ks

Ostatní instalační materiál (popisky, zvedáky, atd.)

Vnitřní informační systém

MÍSTNOST Č. 6

Zábradlí: 600 x 100 cm

4 ks sloupky (kovové, grafitový nátěr) - po 150 cm plůtku Madlo (kov, grafitový nátěr) – 600 cm

Výplně z plexi, š. 6 mm, rozměr 600 cm x 90 cm (5,4 m²)

Kulisy – dřevěný rám upravený do polygonální panoramy, 6 ks Cetris desky 125 x 250 cm

Malba, 6 výjevů 120 cm x 200 cm

Model domu **M7** – velikost 50 % skutečné velikosti

Model stavu **M8**

Figuríny **F3** a **F4** – muž a žena z doby popelnicových polí

PC + monitor

Osvětlení LED reflektory 8 ks

Ostatní instalační materiál (popisky, zvedáky, atd.)

Podloží – písek, zemina, zeleň