

BeCharity
NADAČNÍ FOND BÁRY NESVADBOVÉ
A PAVLÍNY SAUDKOVÉ

NADAČNÍ FOND BE CHARITY

*Prezentace
2024*

O NÁS

KDO JSME

Nadační fond Be Charity vznikl v létě 2015. Navázal tak na aktivity, které podpořily osoby s mentálním a kombinovaným postižením už třemi miliony korun. Od vzniku statutu nadačního fondu do dnešního dne se nám podařilo rozdělit dalších více než **60 MILIONŮ KORUN**.

Naším posláním je podporovat dlouhodobě nemocné či jinak znevýhodněné osoby a jejich rodinné příslušníky, kteří se o ně starají. Pomáháme formou příspěvků na léčbu, rehabilitaci, na koupi zdravotnických pomůcek a materiálů. Chceme pomáhat s konkrétními osudy.

Mezi zásady patří přímý kontakt s žadatelem a rozdělení 100 procent získaných finančních prostředků.

BeCharity
NADAČNÍ FOND BÁRY NESVADBOVÉ
A PAVLÍNY SAUDKOVÉ

*Prezentace
2024*

BE CHARITY

FILOZOFIE

„CHCEME V ČESKU ZMĚNIT VNÍMÁNÍ
SLOVA FILANTROPIE.“

- Konkrétní osudy
- Primární operace
- Inkluze
- Zaměstnávání handicapovaných
- Přímá pomoc
- Změna systému

*Prezentace
2024*

*Barbara Nesvadbová,
zakladatelka Be Char-
ity, říká: „Kdokoli s tak
velkým štěstím, jako je
zdraví, by neměl zavírat oči
před ostatními. Pomáhat
postiženým je pro členy
fondu přirozené,
samozřejmě a absolutně
automatické.“*



1. KONKRÉTNÍ OSUDY

Z našich zkušeností vyplývá, že pravidelná pomoc konkrétnímu dítěti/dospělému, je jednou z nejlepších možností, jak lze zmírnit jejich tíživou situaci, takže pokud víme, že rehabilitace nebo léčebný program pomáhají a je možné ho klientovi pomoci hradit pravidelně, má taková pomoc nejen smysl, ale navíc je určující pro budoucnost daného jedince. V roce 2022 jsme dokázali pomoci 92 dětem. Převážná část z nich jsou děti s dětskou mozkovou obrnou narozené předčasně, případně se závažným zdravotním problémem, který se objeví v prvním roce jejich života. Mnoho z nich bojuje s těžkými epileptickými záchvaty. Některé pravděpodobně zůstanou na invalidním vozíku, ale rehabilitace je mohou ochránit před nepříjemnými bolestmi a operacemi, jiné mají šanci, že budou chodit, nebo dokonce v dospělosti vést plnohodnotný život. Část „našich“ dětí se potýká s handicapem v následku těžkých úrazů.



KOMU POMÁHÁME

Nadační fond Be Charity považuje za jedno z nejdůležitějších poselství přímou pomoc, neustálý kontakt a možnost kontinuální podpory osob s handicapem.

BeCharity
NADAČNÍ FOND BÁRY NESVADBOVÉ
A PAVLÍNY SAUDKOVÉ

*Prezentace
2024*

2. SPINÁLNÍ JEDNOTKA A DĚTSKÁ REHABILITACE FN MOTOL

Loni jsme díky daru umožnili lékařům ve Fakultní nemocnici v pražském Motole, aby jako první v Česku využili u 32letého pacienta s poraněnou míchou metodu epidurální míšní stimulace. Elektroda uložená v dolní části míchy pod poškozenou oblastí stimuluje svaly dolních končetin, aktivuje je a tím vyvolává pohyb.

Předloni jsme tu finančně podpořili první implantaci stimulátoru bránice pacientovi, který byl po autonehodě v roce 2014 připoután na lůžko a dýchací přístroj, po implantaci stimulátoru bránice již zvládne ze 70 procent času dýchat sám, vrací se do své právnické praxe a dokáže i chodit se svým psem na procházky.

V minulých letech jsme tu pomohli zařídit nové lůžkové oddělení dětské rehabilitace.



KOMU POMÁHÁME

BeCharity
NADAČNÍ FOND BÁRY NESVADBOVÉ
A PAVLÍNY SAUDKOVÉ

*Podporujeme
primární operace
v nemocnicích, které nejsou
v jejich počátcích hrazeny
zdravotními pojišťovnami.*

*Prezentace
2024*

3. GYNEKOLOGICKO- -PORODNICKÁ KLINIKA U APOLINÁŘE

„Nebýt Be Charity, která nám v současné době významně pomohla s nákupem rodičkou řízené analgezie speciálními pumpami, které jsou finančně velmi náročné a které používají jen raritní nemocnice v naší zemi, my bychom nemohli tuto metodu u nás nemohli zavést,“ říká Prof. MUDr. Antonín Pařízek, CSc. Pomohli jsme tu nakoupit přístroje, které pomáhají diagnostikovat a vyřešit hrozící hypoxii v průběhu porodu plodu. Letos jsme pořídili podpůrný přístroj pro plicní ventilace předčasně narozených miminek, první takový v České republice.



KOMU POMÁHÁME

BeCharity
NADAČNÍ FOND BÁRY NESVADBOVÉ
A PAVLÍNY SAUDKOVÉ

Nesuplujeme stát, jen se snažíme pomáhat tam a tehdy, kdy by byla výběrová řízení zdlouhavá, nebo kdy by rozhodovala nižší cena nad kvalitou. Důležitá je pomoc rychlá a kvalitní.

*Prezentace
2024*

4. DĚTEM S VROZENÝMI SRDEČNÍMI VADAMI - VE SPOLUPRÁCI S KARDIOLOGEM PROF. JANEM MARKEM

Pár let před padesátkou vyměnil dětské kardiocentrum v Motole za post v jedné z nejlepších dětských nemocnic na světě. Do Great Ormond Street Hospital (GOSH) v Londýně se soustřeďují děti s nejsložitějšími vadami srdce na světě. Jan Marek zde vede oddělení prenatální a neinvazivní kardiologie. Stará se jak o nemocná srdce dětských pacientů, tak o srdíčka ještě nenarozených miminek, u nichž gynekolog objeví nějakou vrozenou vadu.

V letošním roce začíná Be Charity spolupracovat se spolkem Srdíčkáři, který sdružuje rodiny s dětmi s vrozenou srdeční vadou.



KOMU POMÁHÁME

Dětí s některou z vrozených srdečních vad je jen v České republice 36 tisíc.

BeCharity
NADAČNÍ FOND BÁRY NESVADBOVÉ
A PAVLÍNY SAUDKOVÉ

*Prezentace
2024*

5. ZAMĚSTNÁVÁNÍ HANDICAPOVANÝCH DOSPĚLÝCH S ETINCELLE

KOMU POMÁHÁME

BeCharity
NADAČNÍ FOND BÁRY NESVADBOVÉ
A PAVLÍNY SAUDKOVÉ

Posláním skupiny sociálních podniků Etincelle je podporovat lidi se zdravotním postižením na jejich cestě zpátky do života. Subjekt patří mezi nejvýznamnější české zaměstnavatele lidí s handicapem, zejména tím mentálním. Celkem jich zde pracuje 200. A možností pracovat mají příležitost dokázat sobě i okolí, že dovedou být prospěšní. Etincelle už patnáct let pracuje na postupné změně pohledu na zaměstnávání lidí se zdravotním postižením. Vzdělává, informuje a předává zkušenosti. Pomáhá s výběrem zaměstnanců s handicapem jak v korporátu, tak v malých firmách – a podporuje obě strany v pozvolné adaptaci.



Filozofií sociálních podniků je: „Kde není překážka, není handicap.“

*Prezentace
2024*

6. NEMOCNICE MILOSRDNÝCH SESTER SV. KARLA BOROMEJSKÉHO / PALIATIVNÍ ODDĚLENÍ A ODDĚLENÍ NÁSLEDNÉ PÉČE

KOMU POMÁHÁME

BeCharity
NADAČNÍ FOND BÁRY NESVADBOVÉ
A PAVLÍNY SAUDKOVÉ

Paliativní péče je obor, který se věnuje pokročile nevléčitelně nemocným. Zaměřuje se na zmírnění závažných symptomů onemocnění, obtížně zvladatelných v ambulantní péči, poskytování komplexní ošetrovatelské péče, psychosociální podpory a duchovního doprovázení. Při terminálním zvratu onemocnění je umírajícímu poskytována komplexní péče a doprovázení. Během pobytu je vytvářen prostor pro přítomnost blízkých osob pacienta, které představují důležité sociální vazby nemocného. Be Charity oddělení podpořilo koupi polohovatelných lůžek a pravidelnou dodávkou nutridrinků.



*Cílem je udržení
maximální dosažitelné
kvality života nemocného,
podpora pacienta i jeho
blízkých v procesu přijetí
závažné život ohrožující
nemoci.*

*Prezentace
2024*

PROJEKTY



BeCharity
NADAČNÍ FOND BÁRY NESVADBOVÉ
A PAVLÍNY SAUDKOVÉ

PILÍŘE

Nadační fond Be Charity má, co se projektů týče, každý rok několik pilířů, ke kterým se přidávají nové a nové platformy.

NÁŠ CÍL

Vybrat co nejvíce peněz, abychom mohli přispět na rehabilitace či zdravotní pomůcky co nejvíce žadatelům. Jejich počet každým rokem roste a s každému z nich je třeba se věnovat kontinuálně v řádech ne měsíců, ale let, což je pro nás velký závazek.

*Prezentace
2024*

GALAVEČEŘE

BE GALA! BE CHARITY!



Jeden večer – mnoho emocí – touha pomáhat. Propojení Be Charity a našich významných donorů, abychom mohli podpořit neocniční zařízení, konkrétní dětské osudy i handicapované dospěléky na jejich další cestě.

*Prezentace
2024*

01

Kurátorský dohled nad uměleckými díly v dražbě má prestižní pražská DSC Gallery.

02

Hosty jsou osoby z veřejného dění, top manažeři a majitelé velkých firem, osoby ze společenského a veřejného dění.

03

Letos poprvé se konala tichá aukce skic večerních rób předních českých a slovenských módních návrhářů pod záštitou Vogue CS

GALAVEČEŘE

V ČÍSLECH

7.239.500	Národní muzeum Praha, 2023
7.081.000	Národní muzeum Praha, 2022
4.744.000	Národní muzeum Praha, 2021
2.664.500	Soho Praha, 2020
426.000	Vitality Třinec, 2019
2.251.000	Hublot Galavečeře, DSC Gallery, Praha, 2018
1.071.000	Galavečeře s Manolo Blahnikem, Praha, 2017



BeCharity
NADAČNÍ FOND BÁRY NESVADBOVÉ
A PAVLÍNY SAUDKOVÉ

*Prezentace
2024*

CHARITATIVNÍ BAZAR

PRAHA, BRNO, TŘINEC... A KAM DÁL?

BeCharity
NADAČNÍ FOND BÁRY NESVADBOVÉ
A PAVLÍNY SAUDKOVÉ

POMÁHÁ UŽ 18 LET

První ročník charitativního bazaru se konal už v roce 2006 a od té doby už každoročně – a to dokonce i v době pandemie za dodržení protikoronavirových opatření. Smyslem je vyprosit od štedrých donátorů nové či zachovalé oblečení převážně luxusních značek, které pak během jednoho odpoledne prodáme. V souvislosti s charitativním bazarem spolupracujeme také se společností TextilEco, která zbylé oblečení z bazaru prodává dál v prodejnách Genesis a utržené peníze poukazuje našemu nadačnímu fondu.



*Prezentace
2024*

BAZAR

V ČÍSLECH

457.164	Žofín Garden, Praha, 2023	1.242.850	Žofín Garden Praha, 2019
414.200	Galerie Vaňkovka, Brno, 2023	203.173	Galerie Vaňkovka, Brno, 2019
84.800	KD Trisia, Třinec, 2023	91.300	KD Trisia, Třinec, 2019
807.079	Žofín Garden, Praha, 2022	76.401	IGY Centrum, České Budějovice, 2019
341.000	Galerie Vaňkovka, Brno, 2022	70.500	Aupark, Hradec Králové, 2019
83.000	KD Trisia, Třinec, 2022	1.011.237	Žofín Garden Praha, 2018
701.800	Žofín Garden, Praha, 2021	105.000	Galerie Vaňkovka, Brno, 2018
378.270	Galerie Vaňkovka, Brno, 2021	138.130	KD Trisia, Třinec, 2018
739.000	Žofín Garden Praha, 2020	1.078.694	Žofín Garden Praha, 2017
68.540	KD Trisia, Třinec, 2020	70.000	KD Trisia, Třinec, 2017
		80.810	Galerie Vaňkovka, Brno, 2017
		1.000.001	Žofín Garden, Praha, 2016
		163.360	Galerie Vaňkovka, Brno, 2016
		737.285	Žofín Garden, Praha, 2015



OBCHOD

BE CHARITY aneb BAZAR A CO DÁL?

Po celý rok je možné navštívit náš Be Charity SHOP v Bělohorské 92 v Praze 6.

Je možné zde oblečení nakoupit, ale také darovat nám to, co už nenosíte. Informace o otevírací době a nabídka oblečení a doplňků najdete na instagramovém účtu @becharityshop.

*Prezentace
2024*



*

V souvislosti s charitativním bazarem spolupracujeme také se společností TextilEco, která zbylé oblečení z bazaru prodává dál v prodejnách Genesis a utržené peníze poukazuje našemu nadačnímu fondu.

DALŠÍ EVENTY

FASHION FOR CHARITY

Pokračujeme v dalších módních eventech i mimo charitativní bazary v Praze a jiných městech Česka. Předloni se nám nově osvědčila forma charitativního pop-upu s módním návrhářem Jiřím Kalfařem, který nám věnoval všechny modely za deset let své kariéry. Pop-up se konal v hotelu Mozart Prague a vynesl 341 321 Kč. Podobný koncept s českými návrháři vymýšlíme i pro rok 2024. Dlouhodobě s námi pomáhají také značky Gismondi nebo Anna Kristyna Sion Jewelry.

KULTURA
KRÁSA
SPORT

A

Pořádáme debaty, koncerty a literární večery – v minulosti to byly charitativní koncert nejlepšího českého klavíristy Iva Kahánka, Soubor hodnot na Jatkách78, Předčítači v Divadle Broadway, koncerty Lenky Nové na lodi Calypso, Adama Mišíka na Střeše Radost, Heleny Vondráčkové na lodi Marie d'Bohemia nebo 4Tenorů v Muzeu hudby. Výtěžek z těchto akcí obvykle podpoří rehabilitace některého z našich dětí.

B

Hledáme kosmetické salony ochotné věnovat nám jeden den svého provozu. Akci propagujeme na svých sociálních sítích, takže pro salony to znamená novou klientelu a pro nadační fond peníze na rehabilitace. Formát akce je uzpůsoben podle domluvy s naším partnerem.

C

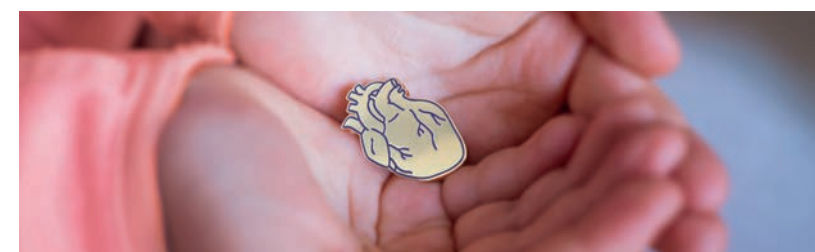
Oblíbené bývají i naše turnaje v golfu a v tenisu. Celkem tyto akce vydělaly jeden milion korun, které byly rozděleny mezi děti, které potřebují rehabilitovat.

Srdce ze zlata



BeCharity
NADAČNÍ FOND BÁRY NESVADBOVÉ

MALÝ ODZNÁČEK, KTERÝ DOKÁŽE VELKÉ VĚCI.
MŮŽETE HO MÍT I VY - A TO HNED.
POMOZTE NÁM POMÁHAT



Be Charity považuje za jedno z nejdůležitějších poselství přímou pomoc, neustálý kontakt a možnost kontinuální podpory osob s handicapem. Z našich zkušeností vyplývá, že pravidelná pomoc konkrétnímu dítěti, je jednou z nejlepších možností, jak lze zmírnit jejich tíživou situaci, takže pokud víme, že rehabilitace nebo léčebný program pomáhají a je možné ho klientovi pomoci hradit pravidelně, má taková pomoc nejen smysl, ale navíc je určující pro budoucnost daného jedince.

NYNÍ VYBÍRÁME NA:
LÉČBU A PODPORU DĚTÍ
S VROZENOU
SRDEČNÍ VADOU.

Srdce ze zlata
můžete zakoupit hned teď.
V hotovosti nebo přes QR kód.



QR Platba

CENA ODZNÁČKU ČINÍ 150 Kč.

(100 Kč putuje na úhradu rehabilitací a pomůcek, 50 Kč jsou výrobní a distribuční náklady)

Více o projektech Nadačního fondu Be Charity a Srdci ze zlata se dozvíte na www.becharity.cz nebo na www.srdcezezlata.cz. QR kód pro zakoupení odznáčku – platbu je třeba provést přes aplikaci internetového bankovníctví.

*Prezentace
2024*

SRDCE ZE ZLATA

V současné době je možné
odznáček Srdce ze zlata koupit na
těchto místech:

- e-shop Alza.cz
- e-shop Nakupnadobro.cz
- Národní galerie Praha
- kavárna Mezi řádky

V ČÍSLECH

TO BE COMPLETED	2023
11.110.000	2022
11.080.000	2021
5.500.000	2020
8.800.000	2019
5.908.000	2018
3.371.000	2017
1.001.000	2016
737.285	2015



Už před založením Nadačního fondu Bazaar Charity, který byl následně přejmenován na současné Be Charity, jsme organizovali pravidelně charitativní bazar oblečení darovaného známými osobnostmi a firmami nakloněnými filantropii. I v rámci dobrovolnické práce se podařilo přispět hezkými částkami. V minulosti jsme podporovali Etincelle, o. s., Domov Zahrada, lidi po cévní mozkové příhodě, Domov Laguna s mentálně a zdravotně postiženými klienty v Psárech, Domov Bellevue a samozřejmě vždy konkrétní nemocné s handicapem.

- 2006 - 140.000 Kč
- 2007 - 101.500 Kč
- 2008 - 293.000 Kč
- 2009 - 300.000 Kč
- 2010 - 200.000 Kč
- 2011 - 350.000 Kč
- 2012 - 450.000 Kč
- 2013 - 502.000 Kč
- 2014 - 737.285 Kč

*Prezentace
2024*

KONTAKTY

 Nadační fond Be Charity

 be_charity

becharity.cz

BARBARA NESVADBOVÁ

zakladatelka nadačního fondu

barbara.nesvadbova@becharity.cz

PAVLÍNA SAUDKOVÁ

ředitelka nadačního fondu

tel.: +420 603 586 840

pavlina.saudkova@becharity.cz

DANIELA KARL

výkonná ředitelka

tel.: +420 739 551 803

daniela.karl@becharity.cz

MAGDALENA BENEŠOVÁ

projektová manažerka

tel.: +420 732 769 297

magdalena.benesova@becharity.cz



BeCharity
NADAČNÍ FOND BÁRY NESVADBOVÉ
A PAVLÍNY SAUDKOVÉ

*Prezentace
2024*

115-564990257/0100

transparentní účet pro zaslání libovolné částky na pomoc potřebným lidem. Veškerý výtěžek jde na dobročinné účely. Poďte do toho s námi. Každá koruna pomůže.

123-2567720227/0100

číslo účtu veřejné sbírky

123-3271790247/0100

číslo účtu Srdce ze zlata

123-3271680267/0100

provozní účet, pokud chcete přispět na produkční náklady spojené s pořádáním jednotlivých projektů

DĚKUJEME,

ŽE NÁM POMÁHÁTE POMÁHAT

Sídlo

Svatoslavova 554/1, 140 00 Praha 4

Korespondenční adresa

Pavčina Saudková, Vlnitá 16, 147 00 Praha 4

E : info@becharity.cz

W : becharity.cz

*Prezentace
2024*